

Kit BYOM Pro para Salas Grandes

Una solución avanzada de BYOM para grandes salas, equipada con componentes de grado profesional para conferencias excepcionales.

El Kit Boom BYOM Large Room Pro está diseñado para salas de conferencias, salas de juntas y grandes espacios de reuniones que requieren video y audio de calidad profesional. Con la cámara PTZ 4K Boom MAGNA Pro con auto-tracking AI, este kit asegura un encuadre óptimo, manteniendo a los oradores activos enfocados para reuniones dinámicas. Emparejado con el expansible Boom GEMINI Speakerphone y el Boom ZYGO BYOM Hub, los usuarios pueden disfrutar de una conectividad sin interrupciones con un solo cable para video, audio y compartición de pantalla. Fácil de usar y altamente adaptable a cualquier dispositivo, este kit proporciona todo lo necesario para una videoconferencia eficiente y de alto rendimiento en espacios amplios.



Video claro y nítido

La cámara PTZ 4K Ultra HD Boom MAGNA Pro garantiza una claridad excepcional en video con su auto-tracking potenciado por IA, manteniendo a los oradores activos enfocados mientras se ajusta automáticamente a la dinámica de la sala. Con capacidades precisas de panorámica, inclinación y zoom, esta cámara cubre grandes espacios con imágenes claras y nítidas.

Audio superior

El altavoz USB/Bluetooth Boom GEMINI HD ofrece sonido de alta fidelidad con cancelación de ruido y capacidades de dúplex completo. Proporciona un audio claro y rico para todos los participantes, y es expansible para asegurar una cobertura óptima en espacios más grandes.

Conectividad completa

El Boom ZYGO Easy Connect BYOM Hub simplifica la configuración con una única conexión USB, ofreciendo compatibilidad con las principales plataformas de videoconferencia, como Zoom, Teams, Webex y Google Meet. Disfruta de una conectividad sencilla para video, audio y compartición de pantalla.

Plug & Play. Siempre.

El Boom BYOM Large Room Pro Kit asegura una configuración profesional y sin interrupciones para salas de conferencias, salas de juntas y grandes espacios de reuniones. Ofreciendo todo lo necesario para videoconferencias de alta calidad, este kit brinda la comodidad de plug-and-play para una experiencia de usuario fluida.

MAGNA PRO

- Ultra HD 4K @ 60fps
- Ángulo de visión de 80°
- Seguimiento de personas con IA
- PTZ con zoom de 27x
- USB 3.0, HDMI, LAN y SDI
- Control remoto con 10 preajustes para PTZ rápido

GEMINI

- Bluetooth 5.0 con dongle
- Audio de banda ancha de 48kHz
- Array de 4 micrófonos con alcance de 8m 360°

ZYGO

- Máx. pantallas: 3
- Resolución máxima: 3x 4K60
- Puerto de pantalla heredado: 3x DP1.2 | 3x HDMI 2.0

Kit BYOM Pro para Salas Grandes

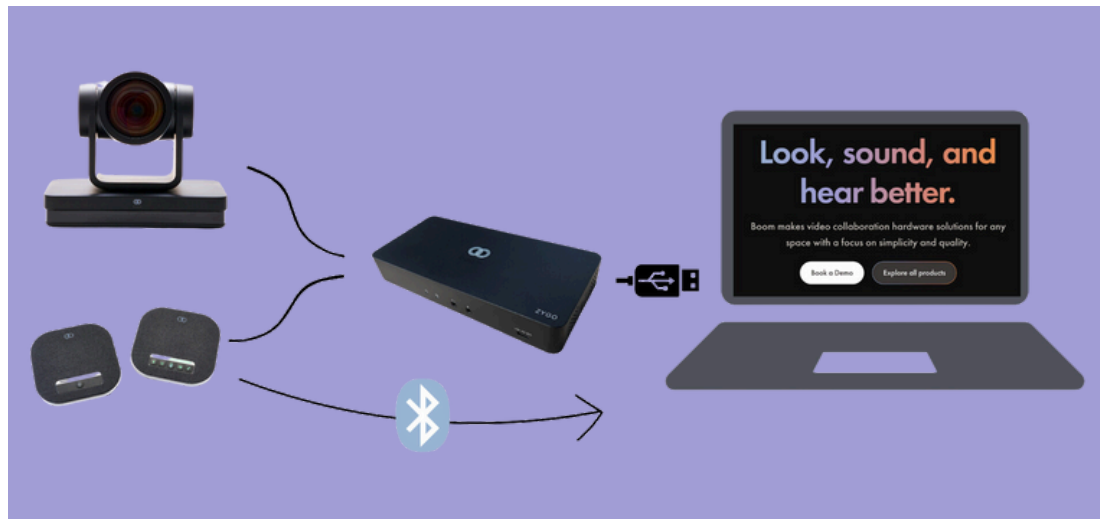
Diseñado para salas de conferencias, salas de juntas y grandes espacios de reuniones que exigen video y audio de calidad profesional.

Acerca de Boom Collaboration

Nuestra misión es hacer que las reuniones sean mejores de manera sencilla. Nos apasiona mejorar cada espacio de colaboración con nuestros productos.

Contáctanos:

- Encontrar un distribuidor
- Obtener precios
- Ayuda con la instalación
- Demostraciones en vivo
- Soporte



MAGNA PRO

- 4K Ultra HD: Hasta 4K @ 60fps
- Sensor de imagen: Sensor Sony CMOS 4K (1/2.8in)
- Ángulo de visión: 80°
- Parámetros PTZ:
- Panorámica: ±170°
- Inclinación: -30°/+90°
- Zoom: 27x | 12x óptico
- Preajustes: 255 (10 con control remoto)
- Resolución: 8.51 MP, 16:9
- Enfoque: Automático, manual, con un solo toque
- Salida/Entrada
- Salida de video: HDMI, SDI, USB 3.0, LAN, transmisión dual USB
- Códecs de video:
 - LAN: H.265, H.264
 - USB 3.0: H.265, H.264, MJPEG, YUY2, NV12
- Entrada de audio: AAC, MP3, G.711A
- Conectividad: LAN con PoE, SDI, RS232, RS422/RS485, USB 3.0, HDMI, entrada de audio

ZYGO Hub

- Puerto de alimentación DC
- Puerto para laptop
- Puertos Alt Mode
- Puertos Display Link
- Puerto Ethernet Gigabit
- Puertos USB 5G
- Botón de encendido
- Luz indicadora de encendido
- Luz indicadora de PD, encendida cuando alimenta la laptop conectada
- Puerto de altavoces
- Puerto de micrófono

GEMINI

- Micrófono: 4 omnidireccionales por unidad, alcance de 8m
- Ancho de banda de audio: 2.07MP, 16:9
- Sensibilidad: -38dB 94dB SPL@1KHz
- Relación señal a ruido: -170°~+170°
- Batería: 5400mA, 10 horas de tiempo de conversación
- Volumen del altavoz: 87dB máximo
- Potencia del altavoz: 3W
- Respuesta de frecuencia del micrófono: 100Hz - 22kHz
- Respuesta de frecuencia del altavoz: 100Hz - 22kHz
- Modos de enfoque: Automático/Manual/One Push

Requisitos del sistema

- Windows 7 o posterior
- macOS® 10.7 o posterior
- Chrome™ OS Versión 29.0.1547.70 y superior
- Se necesitan 2 GB de RAM o más para transmitir video en 1080p
- Se requiere 1 GB para transmitir en 720p
- Puerto USB-A

Compatibilidad

Zoom, Teams, Webex, Meet, Bluejeans, GoToMeetings, Skype y más

Información de garantía

- Garantía limitada de hardware de 3 años
- Plan Boom Care opcional de 5 años